
De originele elementen zijn bewaard gebleven, zoals de rondboog en het pleisterwerk op het plafond. Bank en fauteuil René en salontafel Judd van Meridiani. Kleed Amar van Carpetling. Hanglamp Knot van Brokis. Spiegel Camber van Ethnicraft.



| PERSONAL SHOPPER |

In deze binnenkijker laten we zien hoe je deze stijl voor je eigen huis kunt shoppen.

MODERN KLASSIEK

WAT Een tijdloze stijl met een vleugje glans
HOE Met grote gebaren in een omgeving van ingetogen kleurcombinaties en natuurlijke materialen.

Warm welkom

Werken in een kantoor zonder huiselijke sfeer? Niet in het bedrijf van John, op de benedenverdieping van zijn weekendhuis. De ruimte is zo warm ingericht, dat het niet gek zou zijn als zijn werknemers er per ongeluk iets te lang blijven hangen.

FOTOGRAFIE *Stie de Neve* ----- TEKST *Charlotte Balder*



EVEN VOORSTELLEN

DE ONTWERPER Toine Michielsen,

mede-oprichter van Raw Interiors

DE BEWONER John Huiberts, 54,

ondernemer en investeerder (niet

op de foto)

HET HUIS Woon- en werkruimte

in een klassieke stadswoning

uit 1512 in Den Bosch, 626 m²

FUNFACT Met een achtergrond als

groendecorateur zijn organische lijnen

en gelaagde structuren voor de

ontwerper vanzelfsprekend. Met ronde

vormen en natuurlijke materialen gaf

hij Johns interieur het buitengevoel.

Verouderd of niet, al bij de eerste bezichtiging van het huis, hartje Den Bosch, zag John: dit is een mooie plek voor weekenden in de stad en voor mijn bedrijf. 'Ik vond het direct prachtig. Er valt veel licht binnen en de ruimtes hebben hoge plafonds met originele elementen, zoals een rondboog en pleisterwerk op het plafond.' John huurde interieurontwerper Toine Michielsen van Raw Interiors in. 'Hij kent mijn woonsmaak van eerdere projecten: modern, maar warm. Ik heb een zwak voor natuurlijke materialen. Ik zoek graag het contrast op door natuursteen en hout met warme vloerkleden en zachte kussens te combineren.'

GEVOEL VAN EENHEID

Beneden wordt gewerkt door John en zijn zevenkoppige team. De etages erboven gebruikt hij met zijn familie 'De ruimtes boven lopen vloeiend in elkaar over. Een slaapkamer wordt van de werkkamer gescheiden door een opengewerkte, wengchouten draaideur, om het balzaal-effect te voorkomen.' Doordat Toine voor een natuurlijke benadering koos, kreeg het interieur een gevoel van eenheid. Bijna overal liggen houten vloeren en de wanden kregen zachte kleuren. Voor extra warmte zijn de keuken- en badkamerwanden voorzien van beton ciré met accenten in natuursteen. John: 'Ook lichtinval vind ik belangrijk. Lamellen in de woonkamer creëren sfeer met het spel van

zonlicht en schaduw. We combineerden de lamellen met gordijnen. Dat staat weer erg mooi bij de sierlijsten die er al waren.'

VEEL MENSEN AAN DE KEUKENTAFEL

De keuken beneden werd uitgehakt en opnieuw gebouwd en ingericht. 'Ik vond de keuken te klassiek. Het is nu een grote woonkeuken geworden. Er is een kantoor-tuin, maar inmiddels wordt er vaak gewerkt aan de eettafel. Zelf heb ik een werkkamer boven, maar ik zit ook regelmatig beneden, want ik heb graag mensen om me heen.' Wie van buiten door de roeeverdeelde schuiframen de keuken in gluurt, ziet daar soms wel veertig mensen zitten. 'Tijdens office-events nodigen we zakenrelaties uit. Je kunt er een presentatie houden op een scherm dat normaal achter schuifdeuren verborgen is.'

Fauteuils René en bijzettafel
Judd van Meridiani. Kleed
Amar van Carpetling.
Accessoires Raw Interiors.
Kunstwerk Sander de Weijer,
mede-oprichter van Raw
Interiors. Messing vloerlamp
Austere van Trizo21.





“Ik houd van grote gebaren, zoals een plant op een sokkel”

LINKS Dressoir van donker eiken
finer Couture V van Papadatos.

RECHTS Bank René en salontafel
Judd van Meridiani. Vloerlamp
Sampei van Davide Groppi.
Hanglamp Knot van Brokis.



YOUR
OWN
PERSONAL
SHOPPER
P. 88

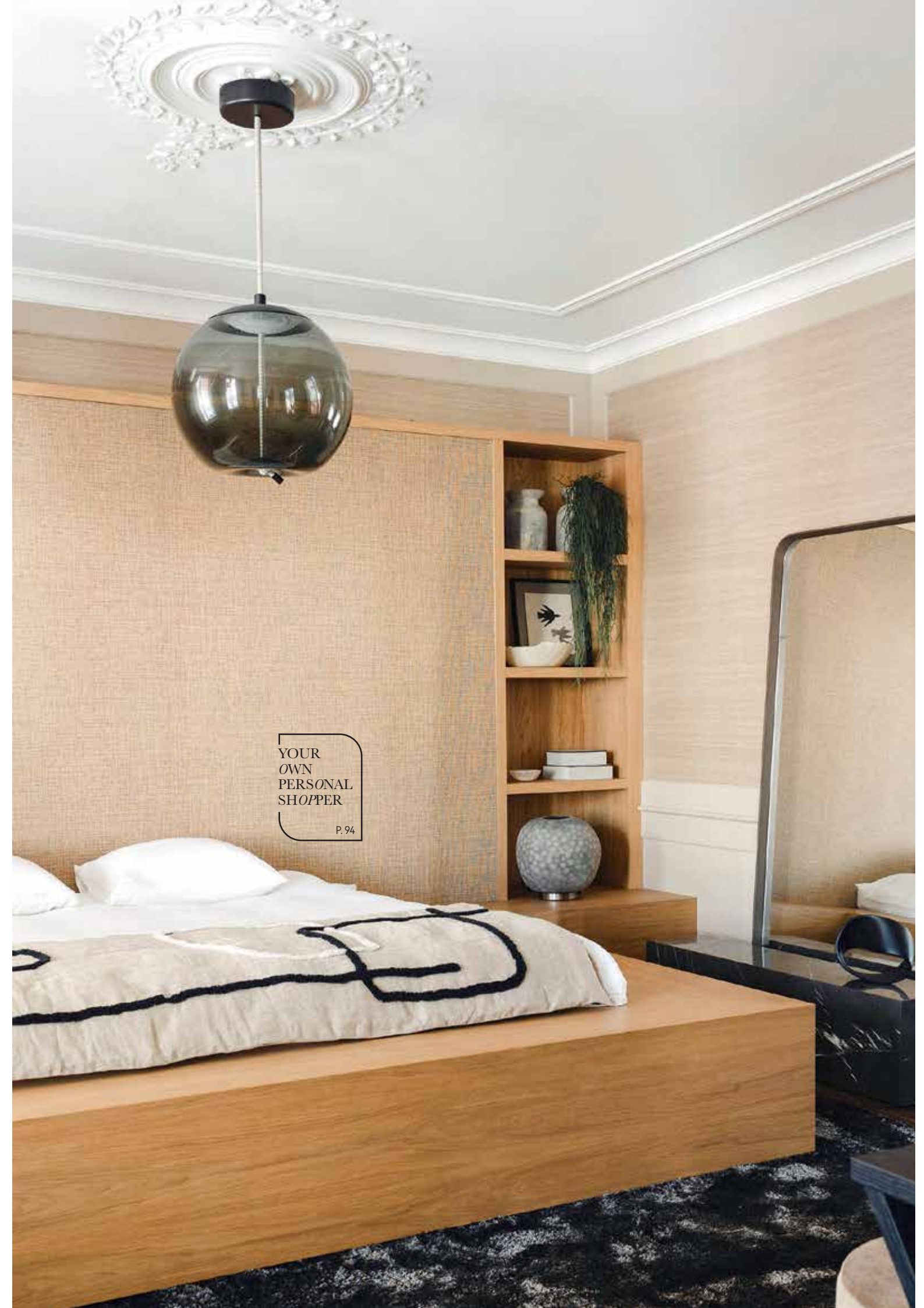


Wollen vloerkleed
Aventura. Poef op maat
gemaakt. Bijzettafel
Raw Interiors.



LINKS Met een hoge plant
op een sokkel werd
een groot gebaar gemaakt.

RECHTS Vloerkleed
Aventura. Spiegel Birk van
Meridiani. Marmeren blok van
het private label van Raw
Interiors. Ronde tafellamp
van rookgrijs bewerkt glas
Erbse van Guaxs. Hanglamp
Knot van Brokis.



YOUR
OWN
PERSONAL
SHOPPER
P. 94



YOUR
OWN
PERSONAL
SHOPPER
P.89

LINKS Op maat gemaakte draaideur van donker wengéhout. John liet zich hiervoor inspireren door het interieur van een strandhuis op Ibiza.

RECHTS Vloerkleed Carpetling, Tafel Hofstede Raanhuis. Poefs maatwerk van Raw Interiors.

FEESTSETTING

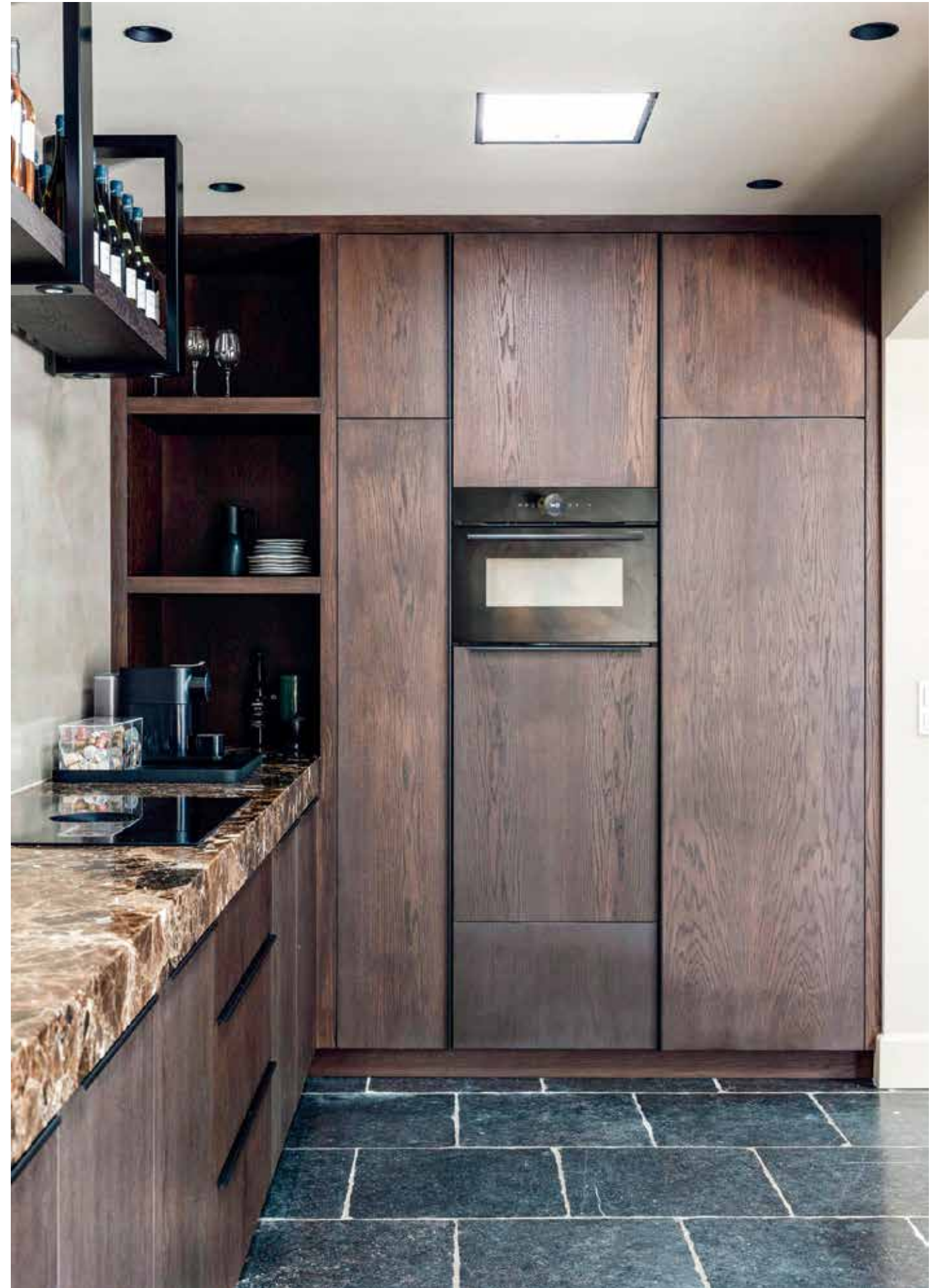
Het huis leent zich ook uitstekend voor feestjes en etentjes. Voor zijn verjaardag nodigde John vijftien vrienden uit en stond een kok in de pannen te roeren. 'Ik verwacht ook dat we hier met het team kerst vieren. In het weekend geniet ik met mijn gezin van het leven in de stad. Zodra je de voordeur opent, ben je omringd door terrassen. Behalve tijdens carnaval. Dan krijg je die voordeur amper open door alle feestende mensen.'





LINKS Eettafelstoelen Mobitec.
Het wijnrek in de keuken van de
werkruimte is op maat gemaakt
van donker hout.

RECHTS Vloer in verouderd
arduinsteen. Keukenblad in
Emperador marmer.





LINKS Het wijnrek in de keuken van de werkruimte is op maat gemaakt van donker hout en steekt mooi af tegen de wand van beton ciré.

RECHTS De kast in de eetkamer heeft dezelfde kleur als de muren en lambrisering, waardoor een klassieke sfeer ontstaat. De tafel had John al. Stoelen Pmp Furniture.

“Ik heb een zwak voor natuurlijke materialen, zoals natuursteen en hout”



“Beton ciré in de badkamer vind ik mooi, omdat dat zo'n warm effect geeft”

YOUR OWN PERSONAL SHOPPER

P. 92

LINKS Ingetogen kleuren zorgen voor rust in de badkamer. Het bad steekt mooi af bij de achterwand van beton ciré.

RECHTS Op maat gemaakt badkamermeubel van hout en natuursteen. Spiegels Deknuddt Mirrors.



YOUR OWN PERSONAL SHOPPER

P. 77



1

Miniforms **sofa Nebulone**, stof Erimetri Cloud, cream, 240x80,5x78 cm (bx dxh), prijs op aanvraag (miniforms.com).

3 x ronde bank

Een organisch gevormde bank is niet alleen dé plek voor een goed gesprek, hij geeft met z'n rondingen de ruimte een flinke dosis zachtheid.



2

Knoll **sofa Biboni**, ontworpen door Johnston Marklee, stof Solid Sublime, cream, 220x104x76 cm (bx dxh), prijs op aanvraag (knoll.com).



3

Kartell **sofa K-Waiting**, ontworpen door Rodolfo Dordoni, chenille, beige, 230x81x70 cm (bx dxh) € 5211,- (kartell.com).



YOUR OWN PERSONAL SHOPPER

P. 80



2

Meridiani **modulaire poef Baco**, ontworpen door Andrea Parisio, hout, stof, magneten en polyurethaan, donkerbruin, diverse afmetingen, prijs op aanvraag (meridiani.it).



1

Bonaldo **poef Cross**, ontworpen door Alain Gilles, metaal en stof 8D63, 44x48 cm (Øxh), prijs op aanvraag (bonaldo.com).

3 x poef

Handig als bijzettafel, voetenbank of bijshuiver voor extra gezelschap. Maar deze, met hun bijzondere vormen, voegen vooral een speels en spannend element toe aan de zithoek.



3

Ethnicraft **poef Roller Max**, ontworpen door Jacques Deneef, polyester, katoen en mahoniehout, donkerbruin, 45x44x46 cm (lxbxh) € 459,- (ethnicraft.com).



YOUR
OWN
PERSONAL
SHOPPER

P. 76



1

Louis Poulsen **tafellamp
Panthella 250**, draadloos,
ontworpen door Verner
Panton, acryl, opaque black,
25x35 cm (Øxh) € 365,-
(louispoulsen.com).

3 x zwarte mushroom tafellamp

De iconische mushroom lamp van Verner Panton is, dankzij z'n minimalistische sfeervolle design, nog altijd populair. Geen wonder dat hij model stond voor vele variaties, zoals deze zwarte.



2

Wentz **tafellamp Copa**,
led en aluminium, zwart,
30x35 cm (Øxh), prijs op
aanvraag (wentz.design).

3



Nexia **tafellamp Porte**, draadloos, aluminium
en staal, zwart, 16x35 cm (Øxh) € 162,-
(archiproducts.com).



YOUR
OWN
PERSONAL
SHOPPER

P. 86



1

Not Only White **vrijstaand
ligbad Muse**, deep black, vanaf
177x80x56,5 cm (lxbxh)
€ 4705,- (notonlywhite.com).



Rexa **vrijstaande badkuip
Hole**, nero, vanaf 150x70x50 cm
(lxbxh), prijs op aanvraag
(rexadesign.it).

Antonio Lupi **vrijstaande
badkuip Reflex Crystalmood**,
fumé, 167x86x53 cm (lxbxh), prijs
op aanvraag (antoniolupi.it).



3

3x zwart bad

Voor de durfal slash fijnproever: een donkergekleurd bad. Misschien niet de meest voor de hand liggende keuze, wel een chique eyecatcher die de badkamer moeiteloos naar een hoger plan tilt.



YOUR
OWN
PERSONAL
SHOPPER

P. 79

1

Coco & Cici **dekbedovertrekset Hazel**, eco bamboe, 240x220 en 70x60 cm (lxb) € 200,- (coco-cici.com).



3x hotel- beddengoed

Van verkoelend crispy tot warm zijdezacht, deze dekbedovertrekken zorgen stuk voor stuk voor een vijfsterrengevoel.



3



2

Yumeko **dekbedovertrekset**, gewassen linnen, natural, 240x220 en 70x60 cm (lxb) € 359,- (yumeko.nl).

Suite702 **dekbedovertrekset**, biologisch percallatoen, wit, 240x220 en 70x60 cm (lxb) € 190,- (suite702.com).
