



Frank Willems | Architect

WillemsenU

Midden in het bos ligt een lang uitgerekte villa die het horizontale karakter van het landschap volgt. De toegepaste materialen, zoals hout, beton en glas, gaan op een natuurlijke wijze op in de omringende omgeving. Het woonhuis is ontworpen door Frank Willems en Jacqueline Sangers van het bureau voor hedendaagse architectuur WillemsenU, in nauwe samenwerking met de lichtarchitecten van Lichtmeesters en landschapsarchitect Bert Huls. RAW interieurs voegde extra sfeer toe in de inrichting van het huis.



ARCHITECTUUR DIE
HET BESTE UIT HET
LANDSCHAP NAAR
BOVEN HAALT



Vloer & wanden: Grijs Beton Design



Haard: Vestia Kachels

WOONWENSEN | GEBORGENHEID EN VERBINDING

Wat een plaatje! Deze moderne villa op het ruime perceel van bijna 8000 hectare. De bewoners prijzen zichzelf dan ook erg gelukkig dat ze op dit plekje in het bos mogen wonen. Gewoon met je mountainbike de deur uit en direct de natuur in. Dat was precies wat ze zochten. Toen Frank Willems met hen deze plek bezocht, waren ze direct

verkoch. Opdrachtgevers: "Dat Frank ons huis zou ontwerpen, dat stond voor ons buiten kijf. We hadden meer van zijn projecten gezien en waren onder de indruk van zijn ideeën en ontwerpen. We hebben Frank volledig vrij spel gegeven. Ons eisenpakket was bescheiden. Een open haard in de woonkamer, een keuken waar iedereen samenkomt en een werkkamer; dat vonden wij belangrijk. Daarnaast moest het huis huiselijk en knus zijn en - als de kinderen uit huis zijn - ook blijven.



Volledige interieur, keuken, kasten & latten wandbekleding - Willuks Interieurprojecten BV

ONTWERP | VERBONDEN MET HET LANDSCHAP

Het stempel van WillemsenU is herkenbaar aan tijdloze ontwerpen die sterk verbonden zijn met het bestaande landschap. Ook bij deze bosvilla is dit uitstekend gelukt. Het ontwerp staat in dienst van de bewoners en volgt het ritme van de dag. Daarom is er veel aandacht voor de route door het huis. 's Ochtends drink je koffie in de ochtendzon op het terras bij het kantoor. 's Avonds geniet je van de ondergaande zon vanuit de woonkeuken, de woonkamer of de veranda. In elke ruimte ervaar je het buitengebeuren anders. Frank: "Omdat de opdrachtgevers thuiswonende kinderen hebben die op het punt staan het huis te verlaten, hebben we erop gelet dat de ruimtes niet te groot worden. De hoogtes van de ramen zijn afgestemd op het uitzicht. De hoge ramen benadrukken de verticale lijnen, waarbij de monumentale bomen de aandacht krijgen die ze verdienen. Door de lage ramen komen dan weer de horizontale lijnen in het landschap goed tot hun recht."



Kokendwaterkraan: Quooker Nederland
E-installatie, domotica & beveiliging: eleQtrIQ



AANZICHT | EEN BEELD DAT NOOIT VERVEELT

Al bij binnenkomst door de poort zorgt het reliëf in het landschap voor de geborgenheid die je elders in het huis ook zult ervaren. Landschapsarchitect Bert Huls voegde opzet extra glooiingen aan de tuin toe voor de spanning in het ontwerp. De natuurlijke zwembijver doorbreekt het decor en voorkomt eentonigheid in het uitzicht. De gevelbekleding is uitgevoerd in verduurzaamd thermisch gemodificeerd hout dat langzaam vergrijst. De eikenhouten latten die in de veranda zijn toegepast komen terug in het interieur binnen. Het huis is gepositioneerd op een soort van betonnen plint, die net boven het maaiveld uitsteekt. Hierdoor lijkt het of het gebouw zweeft boven het glooiende landschap van de tuin. Door de positie van het huis op het perceel vervaagt het onderscheid tussen voor- en achtertuin. In de avond zul je zien dat het lichtontwerp een verbindende rol speelt. Indirect licht vanuit de plafonds leidt de weg van de ene ruimte naar de andere.

MATERIAALGEBRUIK | NATUURLIJK MET VERRASSENDE DETAILS

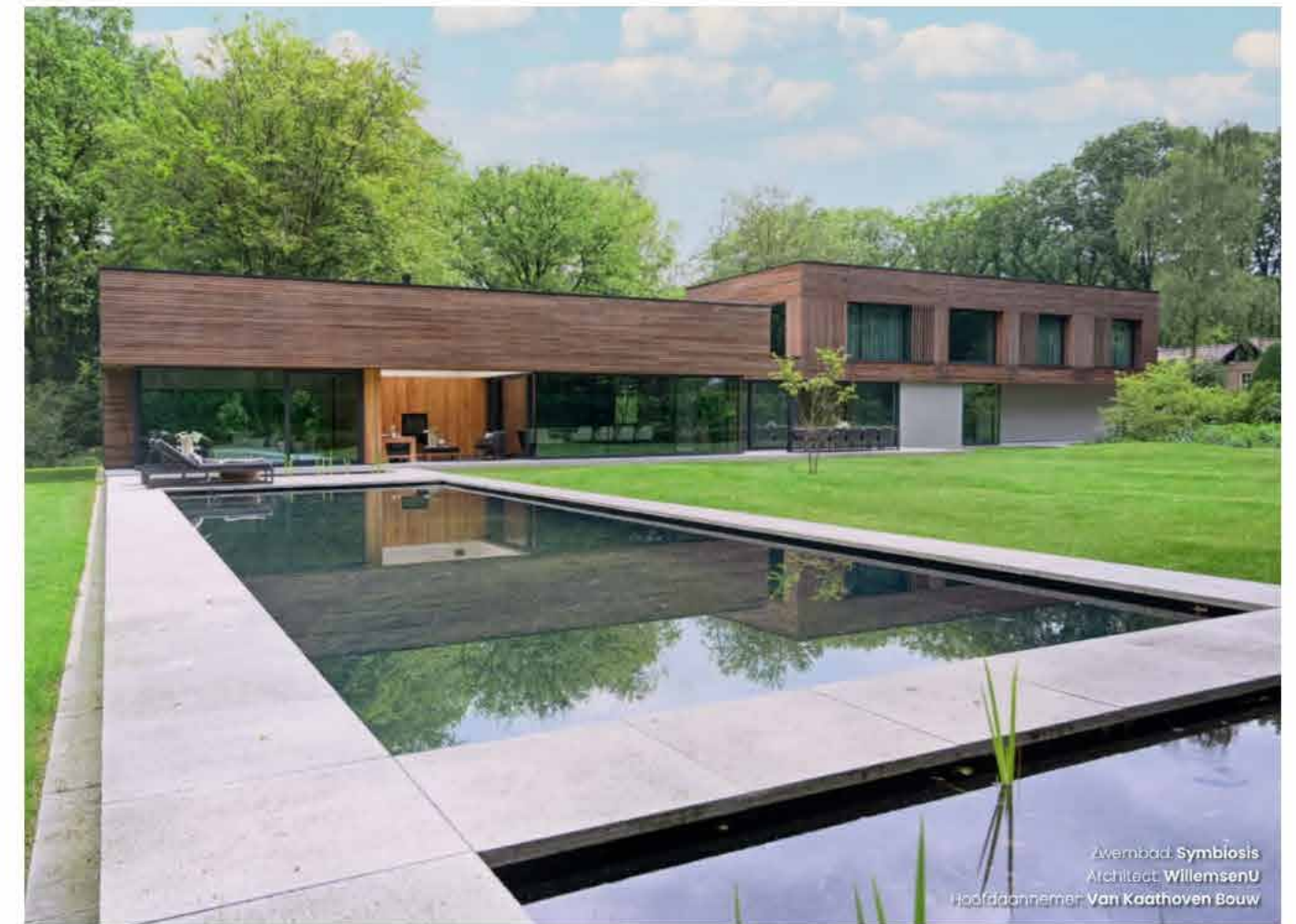
In zowel de gevel als in het interieur worden dezelfde natuurlijke materialen steeds herhaald. Toch komen we in elk vertrek weer een verrassende toepassing tegen. Jacqueline Sangers: "Door binnen en buiten dezelfde materialen terug te laten komen, houden de verschillende ruimtes verbinding met elkaar. Daarnaast voegen we bewust onverwachte details

en materialen toe om specifieke elementen in het ontwerp te benadrukken." Bij binnenkomst in de hal vallen direct enkele van deze verrassende details op. Het hangarmatuur komt bijvoorbeeld via een ruime opening in de verdiepingvloer naar beneden. Dit is niet alleen visueel spectaculair, maar tegelijkertijd heel functioneel. Het licht bereikt meerdere ruimtes tegelijkertijd. Rechts loop je door naar de inpandige garage en de carport. Links loop je richting het woongedeelte. Ook de slanke trap van onbewerkt scheepsstaal die leidt naar het slaapgedeelte is ongewoon en trekt de aandacht. Het blauwstaal is ruig materiaal waarop de stempels van de wals nog zichtbaar zijn. Bovendien contrasteert het mooi met de lichte gietvloer en het vele hout dat hier wordt gebruikt.



INTERIEUR | DE NATUUR BINNENGEHAALD

Grote raampartijen zorgen ervoor dat je overal in huis het gevoel hebt buiten te zitten. Wat binnen direct opvalt is het plafond. Een houten raster draagt de constructie van het dak en mag duidelijk gezien worden. Dit draagt tegelijkertijd bij aan de sfeer. Bovendien werken de latjes die in het raster zijn verwerkt akoestisch. In de keuken vormt de combinatie van hout met het matte fenix van het keukenblad voor een rustige uitstraling. De keuken vormt het verbindende middelpunt van het huis. Iedereen kan zich terugtrekken in een ander vertrek, maar door de open ruimtes blijft interactie met elkaar mogelijk. In de loop, richting de zithoek, is voldoende ruimte gecreëerd om persoonlijke spullen te laten zien. Gezellig detail is het zitraam dat is opgevuld met kleurrijke kussens. Beide elementen worden benadrukt door de eikenhouten omlijstingen. Voor spullen die niet gezien hoeven te worden, is meer dan voldoende ruimte in een van de vele opbergkasten die onopvallend zijn weggewerkt in de muur.



Zwembad: Symbiosis Architect WillemseU
Hoofdaannemer: Van Kaathoven Bouw

PARTNERS & LEVERANCIERS

Tekst: Eefke Derks | Fotografie: Jaro van Meerten

Architect
WillemseU, Eindhoven
www.willemseu.nl

Hoofdaannemer
Van Kaathoven Bouw, Oirschot
www.vankaathovenbouw.nl

Vloer & wanden
Grijs Beton Design, Sassenheim
www.grijsbetondesign.nl

Volledige interieur, keuken, kasten, zwarte speelse nissen, latten wandbekleding & binnendeuren, dressings & badkamers
Willuks Interieurprojecten BV, Valkenswaard | www.willuks.nl

Kokendwaterkraan
Quooker Nederland, Ridderkerk
www.quooker.nl

Haard
Vestia Kachels, Tilburg
www.vestiakachels.nl

E-installatie, domotica & beveiliging
eleQtriQ, Heukelom
www.eleqtriq.nl

Buitenmeubilair
Borek Parasols | Outdoor Furniture, Oisterwijk | www.borekeu

Zwembad
Symbiosis, Ulvenhout
www.symbiosis.nu