

Statige en sfeervolle eenvoud

Bob Manders
Architecture



Bob
MANDERS & *Robert*
VAN BAAST

Aan een sierlijke laan ontwierp Bob Manders Architecture een statige, indrukwekkende en duurzame nieuwbouvilla met een op maat ontworpen interieur dat ingetogen luxe ademt. Het open karakter, het serene kleurenpalet en de stijlvolle materialen maken het totaalbeeld uitnodigend en sfeervol. De eyecatchers zijn de door Robert van Baast – managing director van Bob Manders Architecture – geadviseerde kunstwerken.

FOTOGRAFIE: THOMAS DE BRUYNE, CAFEINE.BE

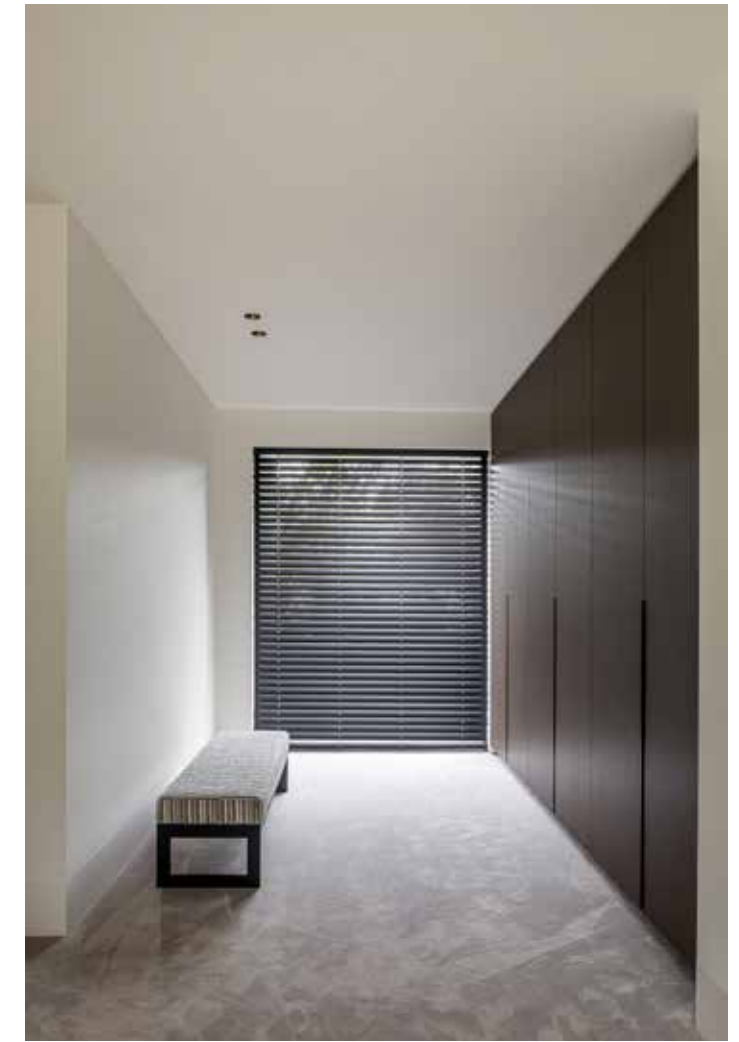


Het exterieur van de villa straalt rust, statigheid en kwaliteit uit, waarbij de verhoudingen uiteraard tot in perfectie kloppen. In samenspraak met de opdrachtgevers paste architect Bob Manders aan de buitenzijde wit stucwerk, een stijlvolle baksteen en een rietenkap toe. De verticale raampartijen geven het ontwerp extra kracht en zorgen voor een fraaie connectie met de tuin en de omgeving. De statige hal sluit perfect aan bij het karakter van het exterieur en vormt een warm welkom. De in brons uitgevoerde dubbele stalen deuren bieden vanuit de entree een fraai zicht op de rest van het interieur.

ESSENTIEEL INGREDIËNT

Net als de riante roomdivider waarin de haardpartij is verwerkt, vormt de keuken een sfeerbepalend element in het interieur. De achterwand van de maatwerkcreatie gaat op in de architectuur, waardoor het eiland als een uitnodigend object de kers op de taart in het totaalplaatje is.





Zoals gezegd spelen de door Robert – tevens levenspartner van Bob – geadviseerde kunstwerken een belangrijke rol in het interieur. Zo leiden zichtlijnen veelal naar de prachtige sculpturen of schilderijen. “Wij geloven dat kunst een essentieel ingrediënt is voor het sfeerbeeld van een interieur. Kunst heeft de juiste setting nodig om echt te kunnen worden tentoongesteld: een ruimte om goed in te kunnen gedijen. Kunst moet vreugde en leven in iemands huis brengen”, aldus Bob. “In de loop van vele jaren heeft mijn levenspartner Robert contacten opgebouwd met lokale kunstgalerieën, waardoor hij de ideale kunstwerken voor onze klanten en hun nieuwe huizen kan uitzoeken. Zijn visie, kennis en ervaring zijn onmisbaar binnen ons bedrijf en in onze ontwerpen.”



EXTRA BELEVING

De ingetogen luxe die we op de begane grond ervaren, zien we ook op de eerste verdieping terug. Warme en rijke materialen zorgen samen met maatwerkmeubilair voor een prettige sfeer. Dankzij een doorgang tussen de gevel en de achterwand van het bed ontstaat ook hier een open karakter. De doorgang leidt naar de ruime en sfeervolle kleedruimte. In de kinderkamers ontwierp Bob een extra chillruimte in de nok van het huis, die via de trap in de kamer te bereiken is. Een bijzondere touch in de badkamer leveren de verticale spiegels die voor de raampartijen in de badkamer zijn ontworpen. De maatwerkelementen zorgen samen met de connectie met de omgeving voor extra beleving in de ruimte.

DE VOLGENDE PARTIJEN WERKTEN MEE AAN DIT PROJECT:

Bob Manders Architecture

De Lind 12
5061 HW Oisterwijk
Tel: 020-2614633
info@bobmanders.nl
www.bobmandersarchitecture.com

Vestia kachels & haarden

Jules Verneweg 22
5015 BM Tilburg
Tel: 013-5433965
info@vestiakachels.nl
www.vestiakachels.nl

BVO Vloeren

Rithmeesterpark 31
4838 GZ Breda
Tel: 076-2043022
info@bvovloeren.nl
www.bvovloeren.nl

Whoon

Heusdensebaan 65
5061 PN Oisterwijk
Tel: 013-7200722
info@whoon.com
www.whoon.com